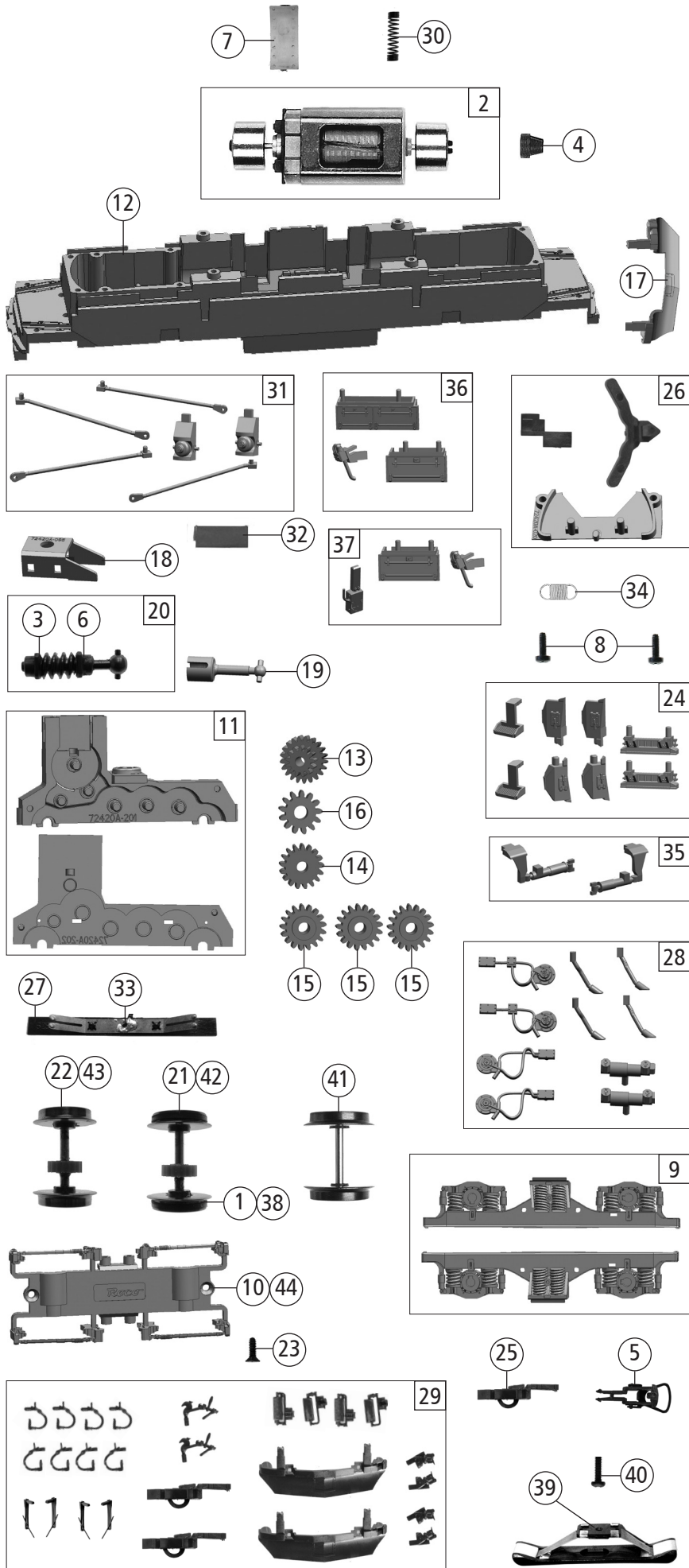


Pos. Nr. Pos.no.	Beschreibung Description	Art.-Nr. Art.no.	Preisgruppe Price bracket
73554	ÖBB Rh 1044/1144	=	
73555		=	🔊
79555		~	🔊
1	Pantograph Pantograph	85496	18
2	Gehäuse kpl. Betr. Nr. 1144 021-3 Body ass. loco no. 1144 021-3	140442	34
3	Stirn und Seitenfenster Front and side window	137635	6
4	TS - Lichtleiter und Linsen Part set light conductor and lenses	132206	9
5	Lüftungsgitter lackiert Exhaust grills painted	140444	20
6	Doppelseitiges Klebeband Double sided tape	112629	3
7	Dachgriff lackiert Roof handle painted	137633	7
8	GF-Schraube M1,6x4 mm Self-tapping screw M1,6x4 mm	114850	3
9	TS - Gehäuse lackiert Part set body painted	135605	9
10	TS-Isolatoren Part set isolators	132227	9
11	TS-Isolatoren, Antenne Part set isolators, antenna	132228	9
12	Makrofon Signal horn	132343	3
13	Platine kpl. mit LED-Platinen PCB ass. with LED-PCB	135573	29
14	Führerstand lackiert Driver's cab painted	132242	7
15	Puffer rechteckig groß Rectangular buffer big	132344	3
16	Dachleitung Roof wiring	135591	8
17	TS-Griffe lackiert Part set handles painted	137639	12
18	GF-Schraube M1,6x5 mm Self-tapping screw M1,6x5 mm	115269	3
19	TS - Lichtabdeckungen Part set light covers	135585	5
20	TS - Scheibenwischer Part set windshield wiper	137642	9
21	Puffer eckig groß mit Loch Rectangular buffer big with hole	132345	3
22	Inneneinrichtung Interior fittings	132275	6
23	TS-Fahrwerk Part set chassis	132276	10
24	Spiegel offen und geschlossen Mirrors with opening and closed	132353	6
25	Steckteile für Betrieb Plug-in parts for service	132288	9
26	Umlaufblech Running board	135589	6
27	Brückenstecker Connector	133241	10
28	TS - UIC-Dosen Part set UIC-socket	132355	7
29	GF-Schraube M1,6x6 mm Self-tapping screw M1,6x6 mm	114836	3
30	TS - Puffergriffe lackiert Part set buffer handles painted	135583	9
31	Dachgitter Roof grid	137638	4
32	Waschdüse Washer jet	135590	3
33	Puffertritt Buffer treadle	137634	3
<b>Sound</b>			
34	Sounddecoder Sound-decoder	129000	39
35	Lautsprecher Loudspeaker	129524	16
36	Lautsprecherabdeckung und Platte Loudspeaker cover and plate	136095	7
37	Platine kpl. mit LED-Platinen PCB ass. with LED-PCB	135593	30

Änderungen in Konstruktion und Ausführung vorbehalten  
We reserve the right to change the construction and specification



Pos. Nr. Pos.no.	Beschreibung Description	Art.-Nr. Art.no.	Preisgruppe Price bracket
73554	ÖBB Rh 1044/1144	=	
73555		=	🔊
79555		~	🔊
1	Haftringsatz 10Stk. 12,9-14,6mm Set with traction tyres 10 pieces	40070	---
2	Motor Motor	85111	28
3	Beilagscheibe Washer	86108	3
4	Kardanschale kurz 1,5 mm Cardan reception short 1,5 mm	87129	4
5	Standardkupplung Standard coupling	89246	6
6	Lager für Schneckenachse Bearing for worm gear axle	89749	6
7	Motordämpfer Motor silencer	113376	4
8	GF-Schraube M1,6x4 mm Self-tapping screw M1,6x4 mm	114850	3
9	Drehgestellblende links und rechts Bogie frame left and right	132375	12
10	Getriebeboden Gear bottom	132203	9
11	Getriebesatz 2-teilig Gear set 2-parts	132204	11
12	Grundrahmen Basic frame	132210	17
13	Schnecken Zahnrad Z=21/13 Worm gear wheel Z=21/13	132220	6
14	Zahnrad Z=17 Gear wheel Z=17	132221	6
15	Zahnrad Z=17 Gear wheel Z=17	132222	6
16	Zahnrad Z=13 Gear wheel Z=13	132223	6
17	Schienenräumer Rail guard	132224	6
18	Schneckendeckel Worm gear cover	132226	5
19	Kardanwelle Cardan shaft	132235	3
20	Schneckensatz mit Kardankugel Set of worm gear incl. cardan ball	135579	13
21	Radsatz m. 2 Haftringen m. Zahnrad Wheelset w. 2 traction tyres w.gear wheel	134421	12
22	Radsatz m. Zahnrad ohne Haftring Wheelset w.gear wheel w/o traction tyre	134420	11
23	SK-Schraube M1,6x4 mm SK-Screw M1,6x4 mm	115161	3
24	TS - Fahrgestell Part set chassis	135606	12
25	Kurzkupplung - Vorentkupplung Short coupling- pre-uncoupling	115550	6
26	TS - Kupplung Part set coupling	132278	10
27	Kontakthalter Contact holder	135576	4
28	TS - Blendensteckteile Set of cover plug-in parts	132284	10
29	Zurüstbeutel Bag with accessories	137641	13
30	Kontaktfeder Contact spring	116876	3
31	TS - Tiefzugstangen Set of low-side pulling rods	132332	8
32	Klimakasten Air box	137631	5
33	Radkontakt - ungebogen Wheel contact - uncurved	135577	5
34	Zugfeder Draw spring	86208	3
35	Dämpfer links und rechts Damper left and right	132352	5
36	TS - Batteriekasten und Ölkanne Part set - battery box and oil can	132273	9
37	TS-Unterboden Set of parts for lower floorplate	132342	9
<b>AC - Wechselstrom</b>			
38	Haftringsatz 10Stk. 12,5-15,3mm Set with traction tyres 10pieces	40075	---
39	Schleifer 42mm Center pick-up 42mm	86030	14
40	GF-Schraube M1,6x5 mm Self-tapping screw M1,6x5 mm	115269	3
41	Radsatz o. Haftring o. Zahnrad AC Wheelset w/o tract.tyre w/o gear wheel AC	135594	10
42	Radsatz m. 2 Haftringen m. Zahnrad AC Wheelset w. 2 traction tyres w.gear wheel AC	135595	12
43	Radsatz m. Zahnrad ohne Haftring AC Wheelset w.gear wheel w/o traction tyre AC	135596	11
44	Getriebeboden AC Gear bottom AC	132202	9

Ersatzteile erhalten Sie direkt unter [www.roco.cc](http://www.roco.cc), bei Ihrem Fachhändler oder Ihrer Landesvertretung:  
Spare parts can be ordered directly at [www.roco.cc](http://www.roco.cc) and from your local dealer or country representative.